

若者の
就労支援者
等向け

令和元年度厚生労働省委託事業「労働法教育に関する支援対策事業」



若い社会人に労働法について
支援・指導する方のためのセミナーです

参加
無料

労働法の教え方 セミナー

全国10都市で開催

【講師紹介】



さとう やまと
佐藤 大和 先生

レイ法律事務所代表弁護士・東京弁護士会所属・日本弁護士連合会 市民のための法教育委員会委員・日本エンターテイナーライツ協会共同代表理事。TVへのレギュラー出演や、人気ドラマの法律監修などで活躍中。「ずるい暗記術」(ダイヤモンド社)、「新しい働き方」(水王舎)など著書多数。



ほんじょう あつし
本庄 淳志 先生

静岡大学・人文社会科学部法学科准教授。一般社団法人ワークルールの代表理事として、全国の高校・大学生等にワークルールを広める活動にも従事。主著に「労働市場における労働者派遣法の現代的役割」(弘文堂、2016年) [労働関係図書優秀賞受賞]など。



いとう がいち
伊藤 賀一 先生

リクルート「スタディサプリ」講師。社会科の立ち上げから参画し、日本史、倫理、政経、現社の4科目を担当する。著書は「ニュースの“なぜ?”は日本史に学べ」(SB新書)、「笑う日本史」(KADOKAWA)など20冊。20種以上の職業経験や、現在の社会人学生経験から語られる実話が好評。



こんどう たかし
近藤 敬 先生

中央大学法学部法律学科卒業・東京弁護士会所属・レイ法律事務所弁護士。15年以上にわたり裁判所書記官として活躍し、主に民事の通常事件と労働事件を担当していた。特に東京地裁の労働専門部には通算で6年半在籍。趣味は、歌手として活躍している堀優衣さんの歌を聴くこと。

参加
対象

- 自治体の労働法教育のご担当の皆さん
- 若年者の就労支援やキャリア支援に携わっている皆さん
- 若年者の労働法教育に関心のある皆さん

お問い合わせは

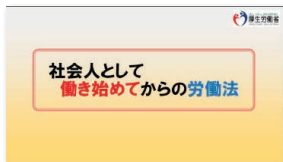
委託運営 **LEC** 東京リーガルマインド 「労働法教育に関する支援対策事業」運営事務局 担当：北川・久保田・金原

Tel. 03-5913-6085 (平日9時～17時)

Fax. 03-5913-6409

〒164-0001 東京都中野区中野4-11-10 アーバンネット中野ビル E-Mail: rdh-kyouiku@lec-jp.com

セミナー 内容



- なぜ労働法教育が必要か？
- 様々な働き方やワークライフバランスとは？
- 若者への労働法教育をどう実施していくのかについて、グループワークを通じて考える など

| 開催地 | いずれも 14:00～16:30 (13:30より受付) | 日程 | 講師 | |
|-----|------------------------------|-----------|-------|-------|
| 東京 | 日本教育会館 中会議室 | 11月5日(火) | 佐藤 大和 | 伊藤 賀一 |
| 札幌 | 北海道建設会館 大ホール | 11月19日(火) | 本庄 淳志 | 伊藤 賀一 |
| 仙台 | 東京エレクトロンホール宮城 601大会議室 | 12月3日(火) | 佐藤 大和 | 伊藤 賀一 |
| 名古屋 | 今池ガスビル ダイアモンドルーム | 12月10日(火) | 佐藤 大和 | 伊藤 賀一 |
| 松山 | 松山市総合コミュニティセンター 大会議室 | 12月17日(火) | 本庄 淳志 | 伊藤 賀一 |
| 金沢 | 金沢市文化ホール 大集会室 | 12月19日(木) | 近藤 敬 | 伊藤 賀一 |
| 福岡 | 天神チクモクビル 大ホール | 1月21日(火) | 佐藤 大和 | 伊藤 賀一 |
| 岡山 | 岡山コンベンションセンター レセプションホール | 1月28日(火) | 本庄 淳志 | 伊藤 賀一 |
| 大阪 | 難波御堂筋ホール ホール9A | 2月4日(火) | 近藤 敬 | 伊藤 賀一 |
| 横浜 | 新横浜3丁目大ホール Room1+Room2 | 2月14日(金) | 佐藤 大和 | 伊藤 賀一 |

上記のほか、高校教職員向け、大学教職員向けセミナーも全国で順次開催。詳しくは下記専用ホームページをご覧ください。

申込方法

(下記いずれかの方法でお申し込みください)

1 専用ホームページ

下記URLまたはQRコードより申込ページへアクセスください。
必要事項を入力の上送信ください。

http://partner.lec-jp.com/ti/teach_roudou/

※お預かりした個人情報は、本事業に係るご連絡にのみ使用します。無断で第三者に提供することはありません。



2 FAX

下記申込票にご記入の上、
FAXにて送信ください。

セミナー申込票〈FAX送信用〉

株式会社東京リーガルマインド
「労働法教育に関する支援対策事業」運営事務局 宛

FAX
番号

03-5913-6409

| 参加ご希望の開催地に○印をつけてください。 | 東京 | 札幌 | 仙台 | 名古屋 | 松山 | 金沢 | 福岡 | 岡山 | 大阪 | 横浜 |
|-----------------------|-----------|----|----|-----|----|-------|---------------|----|----|----|
| 勤務先名 | | | | | | 希望日 | 参加希望日をご記入ください | | | |
| 勤務先住所 | 〒 - | | | | | 同行者名 | 職業() | | | |
| 氏名(代表者)* | 職業() | | | | | | 職業() | | | |
| ご連絡先 | TEL: | | | | | | 職業() | | | |
| | FAX: | | | | | | 職業() | | | |
| | E-mail: @ | | | | | 職業() | | | | |

※ 複数でご参加の場合は恐れ入りますが、代表者様の氏名連絡先等の記載と参加者全員の氏名を記載してください。